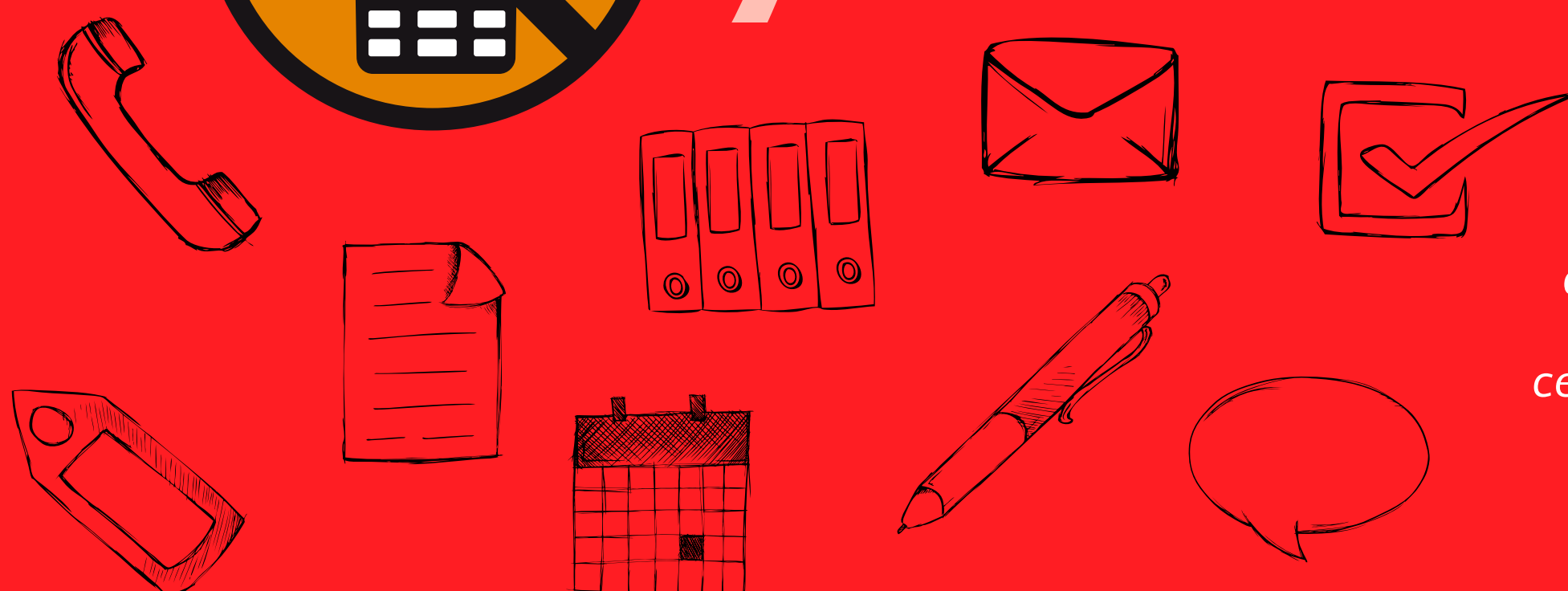
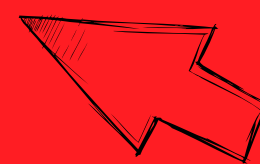




# Uso de celular y conducción



Cada vez es más lo que se puede hacer desde los teléfonos celulares y diferentes dispositivos móviles



La rápida evolución de la tecnología y conexión a la red ha provocado que cada vez más personas quieran adquirir estos dispositivos.



En la mayor parte de México está prohibido el uso del celular mientras se conduce.

Estudios observacionales se llevaron a cabo en Guadalajara-Zapopan, León y Cuernavaca, en 2011 y 2012.



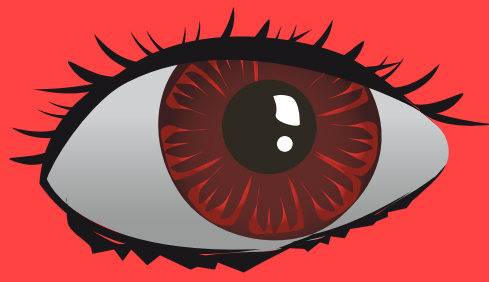
En promedio **10.7%** de los conductores observados utilizaban dispositivos móviles



## La distracción del conductor puede ser de 4 tipos

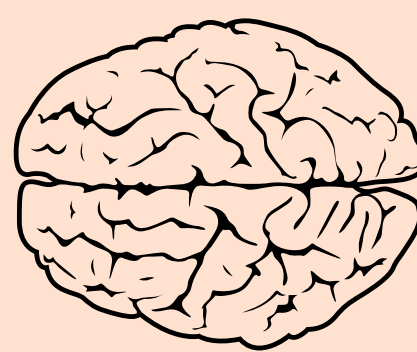
### Visual

Mirar a otro lado del camino en actividades no relacionadas con la conducción.



### Cognitiva

Reflexionar sobre un tema de conversación, como resultado de hablar por teléfono, en lugar de estar atento a la situación del entorno y de la vía pública.



### Auditiva

Responder a una llamada telefónica o escuchar música a gran volumen puede enmascarar otros sonidos, tales como sirenas de las ambulancias, etc.



### Física

Operar el volante con una sola mano por usar el celular o inclinarse para sintonizar una estación de radio puede dar lugar a girar el volante.



Leer un mensaje en un dispositivo móvil aparta tus ojos del camino por cerca de 5 segundos. A 75km/h es tiempo suficiente para cruzar un campo de fútbol completo.



Los conductores jóvenes son más propensos a usar un dispositivo móvil mientras conducen.



## Recomendaciones

- ✦ No usar dispositivos de manos libres, ya que desvían la atención de la conducción.
- ✦ Coloca tu celular fuera de tu alcance y en silencio.
- ✦ Si manejas con un copiloto, entregale el teléfono y que él se encargue de contestar las llamadas y mensajes.
- ✦ Si es muy necesario realizar una llamada o mandar un mensaje de texto, busca un lugar para estacionarte.
- ✦ Puedes usar aplicaciones que detectan cuando el celular está en movimiento y redirecciona las llamadas entrantes a un buzón de voz.
- ✦ Se sugiere a las empresas implementar políticas que regulan el uso de dispositivos móviles entre sus empleados mientras conducen un vehículo de motor.



Informes: 5062 1600 ext. 53027 • [www.conapra.salud.gob.mx](http://www.conapra.salud.gob.mx)  
 "Este programa es público, ajeno a cualquier partido político. Queda prohibido el uso para fines distintos a los establecidos en el programa."

Referencias de interés  
 Redelmeier DA, Tibshirani RJ. Association between cellular-telephone calls and motor vehicle collisions. N Engl J Med 1997;336(7):453-8.  
 Wilson FA, Stimpson JP. Trends in fatalities from distracted driving in the United States, 1999 to 2008. Am J Public Health;100(11):2213-9.  
 Walsh SP, White KM, Hyde MK, Watson B. Dialling and driving: factors influencing intentions to use a mobile phone while driving. Accid Anal Prev 2008;40(6):1893-900.  
 Vera-López D, et al Distracted Driving: Mobile phone use while driving in three Mexican cities. 2014  
 Virginia Tech Transportation Institute.